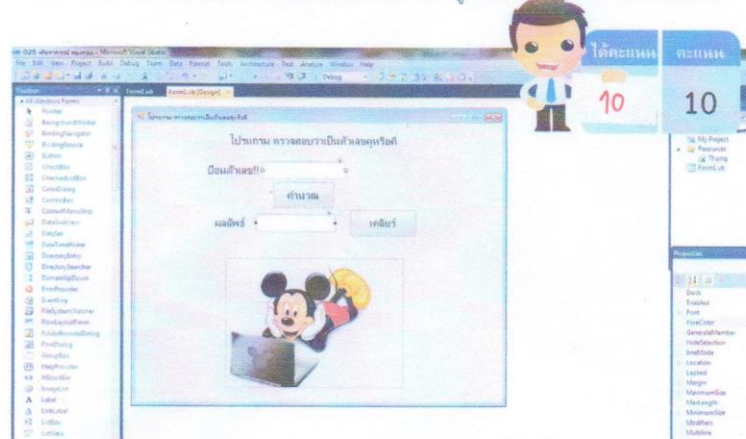


ใบงานที่ 4.1

ชื่อ-สกุล นางสาวพัชราภรณ์ พุ่มทอง ชั้น ม.5/1 เลขที่ 25

คำชี้แจง ให้นักเรียนเขียนโปรแกรม ตรวจสอบว่าเป็นตัวเลขคู่หรือคี่ โดยใช้คำสั่ง If ...then...else



ชุดคำสั่ง

```
Public Class Form1
```

```
Private Sub btn_ok_Click_Click(ByVal sender As System.Object, ByVal e As System.EventArgs) Handles btn_ok_Click.Click
```

```
Dim n As Integer
```

```
n = CInt(txt_n1.Text)
```

```
If n Mod 2 = 0 Then
```

```
txt_output.Text = " เป็นเลขคู่ "
```

```
Else
```

```
txt_output.Text = " เป็นเลขคี่ "
```

```
End If
```

```
End Sub
```

```
Private Sub btn_cancel_Click_Click(ByVal sender As System.Object, ByVal e As System.EventArgs) Handles btn_cancel_Click.Click
```

```
txt_n1.Text = ""
```

```
txt_output.Text = ""
```

```
txt_n1.Focus()
```

```
End Sub
```

```
End Class
```



ผลการทดสอบโปรแกรม

โปรแกรม ตรวจสอบว่าเป็นตัวเลขคู่หรือคี่

ป้อนตัวเลข!! 5

คำนวณ

ผลลัพธ์ . . .

เก็ลยี่

ข้อสังเกต

ผลของตกคั้งได้ถูกต้องสมบูรณ์
ทำงานที่ตนเอง
ผลงานเขียนพร้อมส่งก่อนหมดเวลาที่กำหนด

โปรแกรม ตรวจสอบว่าเป็นตัวเลขคู่หรือคี่

ป้อนตัวเลข!! 6

คำนวณ

ผลลัพธ์ เป็นเลขคู่

เก็ลยี่

ตรวจแล้ว
ดีเยี่ยม
ดีมาก
ดี
พยายามอีกที
วันที่ 6 มิ.ย. 2560
คุณครูวิชาศษ. ม.ปทุมธานี

ใบงานที่ 4.1 นางสาวจิตาพร ขุนเพิ่ม ชั้น ม.5/1 เลขที่ 13



FormLab - FormLab [Design] - Public Class Form1

```

Private Sub Button_Click(ByVal sender As System.Object, ByVal e As System.EventArgs) Handles Button1.Click
    Dim n As Integer
    n = CInt(txt_o1.Text)
    If n Mod 2 = 0 Then
        txt_output.Text = " คู่ชาย "
    Else
        txt_output.Text = " คู่สาว "
    End If
End Sub

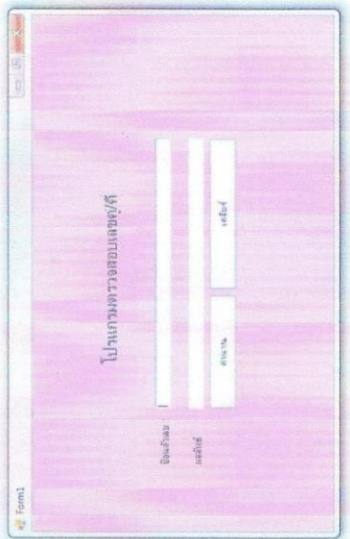
Private Sub Button_Click(ByVal sender As System.Object, ByVal e As System.EventArgs) Handles Button2.Click
    txt_o1.Text = ""
    txt_output.Text = ""
    txt_o1.Focus()
End Sub
End Class

```

ชื่อสังเกต

เข้าใจ/ไม่เข้าใจ/ขอความช่วยเหลือ

ไม่เข้าใจ/ขอความช่วยเหลือ



ใบงาน 4.1

นางสาวอุณา ประเสริฐศรี ชั้น ม.5/1 เลขที่ 28

```

Public Class Form1
    Private Sub Button1_Click(ByVal sender As System.Object, ByVal e As System.EventArgs) Handles Button1.Click
        Dim n As Integer
        n = CInt(txt_n1.Text)
        If n Mod 2 = 0 Then
            txt_output.Text = "เลขคู่"
        Else
            txt_output.Text = "เลขคี่"
        End If
    End Sub

    Private Sub Button2_Click(ByVal sender As System.Object, ByVal e As System.EventArgs) Handles Button2.Click
        txt_n1.Text = ""
        txt_output.Text = ""
        txt_n1.Focus()
    End Sub
End Class

```

ไปคำนวณหาผลรวมของ

Button1 7 Button2 10

Output: เลขคี่ เลขคี่

ข้อสังเกต

นำผลคูณมาลบของค่าที่ใส่ไป

นำผลหารมาคูณค่าที่ใส่ไป



ใบงานที่ 4.1

ชื่อ-สกุล นายพงษ์สุระ สังกโส ชั้น ม.5/1 เลขที่ 1

คำชี้แจง ให้นักเรียนเขียนโปรแกรม ตรวจสอบว่าเป็นตัวเลขคู่หรือคี่ โดยใช้คำสั่ง If ...then...else



ชุดคำสั่ง

Public Class Form1

Private Sub btn_ok_Click(ByVal sender As System.Object, ByVal e As System.EventArgs) Handles btn_ok.Click

```
Dim n As Integer
n = CInt(txt_n1.Text)
If n Mod 2 = 0 Then
    txt_output.Text = " เป็นเลขคู่ "
Else
    txt_output.Text = " เป็นเลขคี่ "
```

End If

End Sub

Private Sub btn_cancel_Click(ByVal sender As System.Object, ByVal e As System.EventArgs) Handles btn_cancel.Click

```
txt_n1.Text = ""
txt_output.Text = ""
txt_n1.Focus()
```

End Sub

